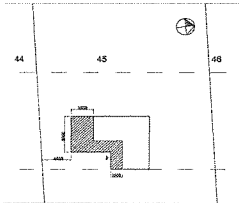




Följande handlingar krävs för att ansökan skall vara komplett:



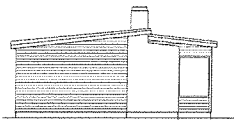
Ansökan om bygglov/anmälan/anmälan kontrollansvarig, 1 ex
Personnummer/Organisationsnummer måste anges på ansökan. Kontrollansvarig skall vara godkänd tidigare eller certifierad. Blankett finns på bygg och miljöavdelningens expedition samt på www.hoganas.se. Fyll i tillämpliga delar. Glöm inte signera blanketten!



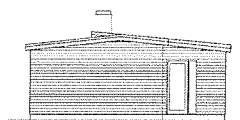
Situationsplan, 3 ex
Lämpligen skala 1:400, som visar befintliga och planerade byggnader på fastigheten. Vid nybyggnad och större tillbyggnad än 50 m² ska situationsplanen grundas på nybyggnadskarta (beställes skriftligen hos avdelning Kart och Mät).



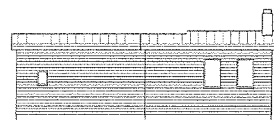
Fasader, 3 ex Lämpligen skala 1:100. Visar byggnaden utifrån.



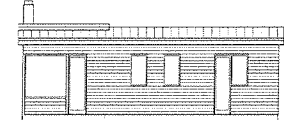
Fasad mot norr



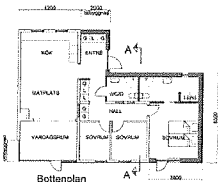
Fasad mot söder



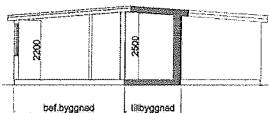
Fasad mot öster



Fasad mot väster



Plan, 3 ex
Lämpligen skala 1:100. Visar byggnaden uppifrån med innerväggar, dörrar och fönster på såväl befintlig byggnation som planerad. Rummen bör lämpligen vara namngivna efter användning.



Sektion, 3 ex
Lämpligen skala 1:100. Visar byggnaden i genomskärning vid viktiga punkter i huset, t.ex. takkupa, eller där det finns nivåskillnader.

OBS! En vanlig orsak till att handläggningen dröjer är att ansökan inte är komplett.

Tekniskt samråd är ett krav då det krävs en kontrollansvarig, om det inte uppenbarligen är onödigt eller när byggherren ändå begär ett sådant.

Följande skall redovisas vid det tekniska samrådsmötet:

- Kontrollansvarig
- Förslag till kontrollplan
- Konstruktionshandlingar
- Energiberäkning
- Ventilationshandlingar
- VA-handlingar
- Byggförsäkring
- Eventuellt brandskyddsdocumentation

Om ovanstående handlingar lämnas in senast till det tekniska samrådet samt godkänd kontrollansvarig och fastställd kontrollplan så finns förutsättning att startbesked skrivs ut på samrådsmötet.

BYGGLOVSAVDELNINGEN