

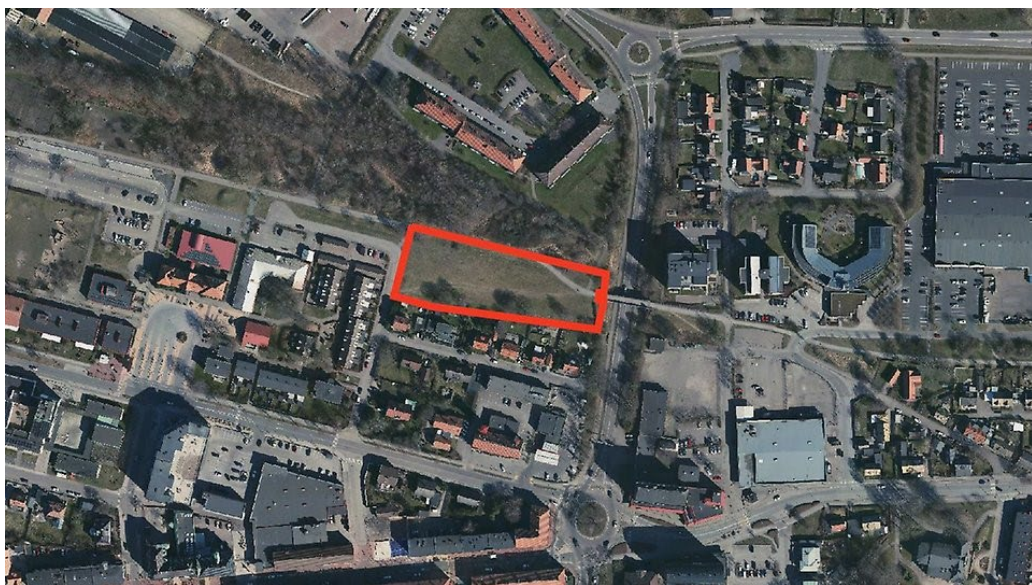
# ► UNDERSÖKNING OM BETYDANDE MILJÖPÅVERKAN

DETALJPLAN FÖR

## RÖRET ÖSTRA, I HÖGANÄS

HÖGANÄS KOMMUN, SKÅNE LÄN

**UNDERSÖKNING OM DENNA PLAN KAN ANTAS INNEBÄRA BETYDANDE  
MILJÖPÅVERKAN ENLIGT 6 KAP 5 § MB**



*Bild: Planområdet*

## UNDERSÖKNINGENS BAKGRUND

För att ta reda på om en detaljplan ska genomgå en strategisk miljöbedömning ska det göras en undersökning om detaljplanen kan antas medföra betydande miljöpåverkan. Om det bedöms att planens genomförande kan antas medföra betydande miljöpåverkan ska en strategisk miljöbedömning upprättas. Då ska kommunen samråda om omfattningen och detaljeringsgraden i en miljökonsekvensbeskrivning (avgränsningssamråd) i enlighet med 6 kap. 9 § MB. Om bedömningen är att genomförandet av en detaljplan *inte* medför betydande miljöpåverkan ska kommunen samråda i frågan om betydande miljöpåverkan med de kommuner, länsstyrelser eller andra myndigheter som på grund av sitt särskilda miljöansvar kan antas bli berörda av planen eller programmet i enlighet med 6 kap. 6 § MB.

## PLANENS SYFTE

Detaljplanens syfte är

- Att möjliggöra för bostäder samt parkmark

## STÄLLNINGSTAGANDE OCH MOTIVERING

Detaljplanen bedöms inte antas innebära betydande miljöpåverkan. En strategisk miljöbedömning enligt 4 kap. 34 § PBL ska därför inte tas fram. Motiveringen är att planförslaget inte står i konflikt med några nationella, regionala eller lokala mål. Är i linje med kommunens översiktsplan och kulturmiljöplan. Viss konflikt finns med naturvårdsplanen eftersom en hög byggnad i det läget kommer förändra instrålningen av sol till grönområdet. Men det är inte så stora att kravet på MKB faller in.

## CHECKLISTA FÖR UNDERSÖKNING OM BETYDANDE MILJÖPÅVERKAN

I vilken utsträckning påverkar eller påverkas planens genomförande av följande områden? Ange positiv eller negativ påverkan med + respektive – samt ingen förändring med ett x.

<b>RIKSINTRESSEN</b>	<b>INGEN</b>	<b>MÅTLIG</b>	<b>STOR</b>	<b>KOMMENTAR/ÅTGÄRD</b>
Natura 2000	x			
Naturvård	x			
Kulturmiljövård	x			
Friluftsliv	x			
Rörligt friluftsliv	x			
Högexploaterad kust	x			Ligger inom område för riksintresse och är en utveckling inom befintlig tätort.
Kommunikationer	x			Väg 111 ligger precis intill planområdet.
Totalförsvär	x			Ligger inom område för påverkansområde men når inte upp till de nivåer som påverkar inom tätortsområde.
Yrkesfiske	x			
<b>MILJÖ</b>	<b>INGEN</b>	<b>MÅTLIG</b>	<b>STOR</b>	<b>KOMMENTAR/ÅTGÄRD</b>
Nationella miljömål		-		Positivt är att den föreslagna bebyggelsen ligger centralt men området kan idag användas som grönområde.
Miljökvalitetsnormer, Utomhusluft	x			
Miljökvalitetsnormer, Yt- och grundvattnen	x			
Miljökvalitetsnormer, Fisk- och musselvattnen	x			
<b>NATUR</b>	<b>INGEN</b>	<b>MÅTLIG</b>	<b>STOR</b>	<b>KOMMENTAR/ÅTGÄRD</b>
Naturresevat	x			
Biotopskydd	x			
Nyckelbiotop	x			
Landskapsbild		-		Påverkar bilden av stråket för de som rör sig förbi området. Detta behöver inte innebära en stor negativ påverkan endast att den förändras då förslaget handlar om en större byggnad
Viltstråk, grönstrukturer		-		Minskad upplevelse av grönstrukturen för de som rör sig förbi området samt minskat rekreativvärde.
Fiskevattnen eller jaktområde	x			
Våtmark, sumpskog	x			
Rödlistade arter, fridlysta arter				Det ska genomföras en naturvärdesinventering till granskningskedet.

Andra sällsynta eller hotade växt- och djur eller dess samhällen				Det kan finnas sällsynta eller hotade växt- och djur. Detta får en naturvärdesinventering fastslå,
Risk för störning på häckande fågel och andra ungdjur	x			
Djurskyddsområden	x			
Invasiva arter, risk för spridning	x			Finns inga invasiva arter inom området.
Strandskydd	x			
Naturvårdsplan		-		Precis norr om planområdet ligger ett område som är klassat som värdefull natur i Naturvårdsplanen från 2017. Den höga byggnaden kommer att skugga området.
Nationell bevarandeplan odlingslandskap	x			
Naturminne	x			
<b>SAMHÄLLSFUNKTIONER</b>	<b>INGEN</b>	<b>MÄTLIG</b>	<b>STOR</b>	<b>KOMMENTAR/ÅTGÄRD</b>
Transporter (gods, personer mm)		+		God närhet till kollektivtrafik med omkring 300 meter gångväg till närmsta busshållplats. Större belastning på Stinsens Trädgårdsgata som kan ha negativ påverkan.
Annan kommunikation (tele, IT mm)	x			
Tillgång till dricksvatten, avlopp och dagvatten	x			
Service (affärer, post, mm.)			+	God närhet till service och olika samhällsfunktioner genom gång- och cykelstråk och närhet till Centralgatan och väg 111.
Arbetsstillfällen	X			
Areella näringar (som produktion)	X			
Vård (sjuk- och äldreomsorg)			+	God närhet till service och olika samhällsfunktioner.
Skola, förskola		+		God närhet till service och olika samhällsfunktioner.
Mötesplatser		+		God närhet till service och olika samhällsfunktioner.
Fritidsaktiviteter		+		God närhet till service och olika samhällsfunktioner.
Rekreativsmöjligheter		+		God närhet till Spårskogen
Annan grön närmiljö än rekreation	x			
Ev. barriäreffekter i tillgängligheten	X			
Turism	X			
Avfallshantering		-		Förslaget innebär en ökning av avfallshantering.

Grannkommunerna (trafik, luft, exploatering, planarbete, samhällsfunktioner som ovan mm).	x			
<b>MÄNNISKORS HÄLSA</b>	<b>INGEN</b>	<b>MÅTLIG</b>	<b>STOR</b>	<b>KOMMENTAR/ÅTGÄRD</b>
Trygghet		+		I dagsläget är det mörkt på vinter/kvällarna längs med gång- och cykelvägen. Med föreslagen plan kan det upplevas tryggare då det finns boende närmare sträckan.
Folkhälsa, rörelse för barn och vuxna			-	Negativ påverkan då det är en grönyta som tas i anspråk och som vid tillfällen används av skolan.
Jämställdhet				
Anpassning till funktionshinder			+	Kan ha en stor positiv påverkan då platsen är central. Ska det ha detta höga värde så gäller det att byggnationen utformas på rätt sätt gällande infarter samt koppling till gång- och cykelvägen.
Trafiksäkerhet	x			
Buller		-		Ökning av buller för boende i området på grund av den nya bebyggelsen och trafiken som alstras
Vibrationer	x			
Strålning, radon	X			
Ljusstörningar	x			
Lukt	X			
Farliga ämnen	X			
Olycksrisker, Explosion	x			
<b>MARK</b>	<b>INGEN</b>	<b>MÅTLIG</b>	<b>STOR</b>	<b>KOMMENTAR/ÅTGÄRD</b>
Markförorening			-	Ligger inom område med förorenad mark. Föroreningarna måste tas omhand då det ska tillkomma bebyggelse.
Risk för ras och skred (erosion)	X			
Värdefull geologi	X			
Värdefull åkermark, är klass känd?	X			
Höjd över havet, 3 möh enligt ÖP.	X			Området ligger mellan 3 och 4,5 meter över havet.
Förändras sedimentationsförhållanden i vattendrag, sjö eller havsområde	x			
<b>VATTEN</b>	<b>INGEN</b>	<b>MÅTLIG</b>	<b>STOR</b>	<b>KOMMENTAR/ÅTGÄRD</b>
Risk för förorening av ytvatten		-		Finns alltid en viss risk bland annat när parkeringar anläggs.
Risk för förorening av grundvatten	X			

Vattentillgång, vattenkvalitet i yt- eller grundvattentäkt eller möjlig sådan	X			
Förändring i infiltration, avrinning eller dränering (dagvatten)		-		Stor yta som idag har naturlig infiltration. Det krävs åtgärder för att kunna hantera nya ytor som hårdgörs.
Förändring i flöde, riktning eller ström-förhållande i grundvatten eller andra ytvatten	x			
Risk för uttorkning eller översvämning	x			
<b>LUFT – ÖKANDE UTSLÄPP</b>	<b>INGEN</b>	<b>MÅTLIG</b>	<b>STOR</b>	<b>KOMMENTAR/ÅTGÄRD</b>
Transporter		-		Ökad trafik till området.
Produktion	X			
Uppvärmning för boende, lokaler mm.		x		
<b>KLIMATFAKTORER</b>	<b>INGEN</b>	<b>MÅTLIG</b>	<b>STOR</b>	<b>KOMMENTAR/ÅTGÄRD</b>
Vindförhållanden	x			
Luftfuktighet	x			
Luft-, vatten- och marktemperatur			-	Marktemperaturen kan komma ändras då bygganden skymmer. Kylan ligger kvar längre och solen försvinner tidigare, förutsättningarna för dungen norr om kan påverkas. Planhandlingarna bör komplettera med solstudie.
<b>BEBYGGELSE OCH KULTURMILJÖ</b>	<b>INGEN</b>	<b>MÅTLIG</b>	<b>STOR</b>	<b>KOMMENTAR/ÅTGÄRD</b>
Stadsbild, ex. siktlinjer		-		Stadsbilden för de som rör sig längs med gång- och cykelvägen förändras från att främst vara ett grönstråk till mer hårdgjorda ytor
Historiska kopplingar	X			
Byggnadsminne	X			
Värdefull byggnad/bebyggelsemiljö	X			
Fornlämningar, fornminne	X			
Kulturmiljöprogram	x			Ligger byggnad precis intill området som är klassat som kulturhistoriskt värdefull. Det innebär att var-samhetsaspekten ska särskilt uppmärksammas.
Historiskt, kulturellt eller arkeologiskt betydelsefullt markområde	X			
Kulturresevat	x			