

KS/2015/754

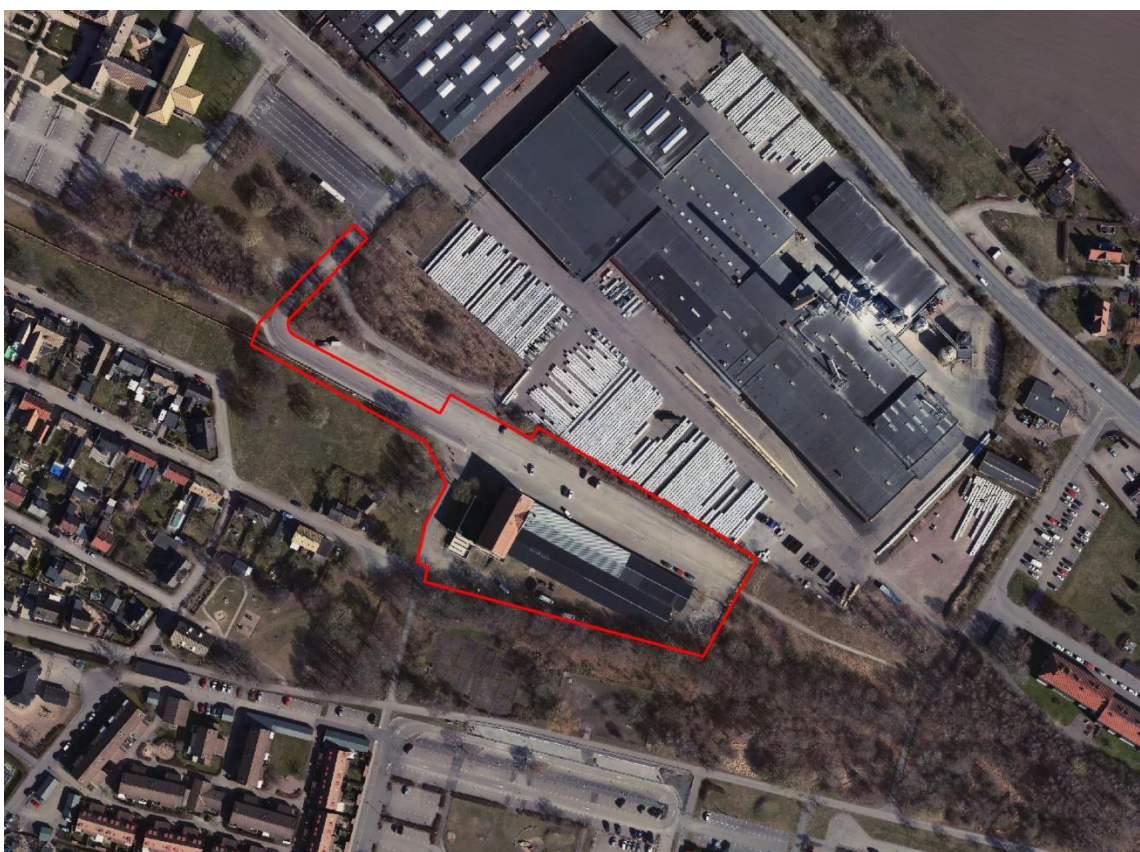
► **UNDERSÖKNING OM BETYDANDE MILJÖPÅVERKAN**

Detaljplan för

RÖRET 10 M.FL. (BLÅ HALLEN)

I Höganäs, Höganäs kommun, Skåne län

**UNDERSÖKNING OM DENNA PLAN KAN ANTAS INNEBÄRA
BETYDANDE MILJÖPÅVERKAN ENLIGT 6 KAP 5 § MB**



Ortofoto över planområdet och omgivningen. Planområdet är inritat med röd linje.



**HÖGANÄS
KOMMUN**

UNDERSÖKNINGENS BAKGRUND

För att ta reda på om en detaljplan ska genomgå en strategisk miljöbedömning ska det göras en undersökning om detaljplanen kan antas medföra betydande miljöpåverkan. Om det bedöms att planens genomförande kan antas medföra betydande miljöpåverkan ska en strategisk miljöbedömning upprättas. Då ska kommunen samråda om omfattningen och detaljeringsgraden i en miljökonsekvensbeskrivning (avgränsningssamråd) i enlighet med 6 kap. 9 § MB. Om bedömningen är att genomförandet av en detaljplan *inte* medför betydande miljöpåverkan ska kommunen samråda i frågan om betydande miljöpåverkan med de kommuner, länsstyrelser eller andra myndigheter som på grund av sitt särskilda miljöansvar kan antas bli berörda av planen eller programmet i enlighet med 6 kap. 6 § MB.

PLANENS SYFTE

Syftet med detaljplanen är att planlägga fastigheten Röret 10 för markanvändningarna centrum (C₁), kontor (K), besöksanläggningar (R₁) och verksamheter (Z₁). Centrum och besöksanläggningar har begränsats, så att hotell, vandrarhem och annat som innebär tillfällig vistelse (det vill säga övernattnings) inte tillåts. Verksamheter har begränsats så att lager inte tillåts. Det innebär att etableringar vars huvudsakliga verksamhet är ren lagerverksamhet inte tillåts. Övriga får ha lager för sin egen verksamhet. I syftet ingår också att säkra bebyggelsens kulturhistoriska värden, samt att säkra tillfarten till området via allmän platsmark.

STÄLLNINGSTAGANDE OCH MOTIVERING

Detaljplanen bedöms inte innebära betydande miljöpåverkan. En strategisk miljöbedömning enligt 4 kap. 34 § PBL ska därför inte tas fram. Motiveringen är att planförslaget

- inte står i konflikt med några nationella, regionala eller lokala mål.
- är i linje med kommunens översiktsplan
- är i linje med kommunens kulturmiljöplan

CHECKLISTA FÖR UNDERSÖKNING OM BETYDANDE MILJÖPÅVERKAN

I vilken utsträckning påverkar eller påverkas planens genomförande av följande områden? Ange positiv eller negativ påverkan med + respektive – samt ingen förändring med ett x.

RIKSINTRESSEN	INGEN	MÅTLIG	STOR	KOMMENTAR/ÅTGÄRD
Natura 2000	x			
Naturvård	x			
Kulturmiljövård	x			Byggnaden har kulturvärden som säkras i plan, men omfattas inte av de områden som är utpekade som riksintresse för kulturmiljö på kartan.
Friluftsliv	x			
Rörligt friluftsliv	x			
Kustzon	x			Planområdet omfattas av riksintresse för kustzon, men detta riksintresse ska inte hindra naturlig utveckling av befintliga tätorter. Planen säkrar kulturhistoriska värden och ger inte möjlighet till någon större ny exploatering och innebär därmed inte någon negativ påverkan på riksintresset.
Kommunikationer	x			
Totalförsvaret	x			
Yrkesfiske	x			
MILJÖ	INGEN	MÅTLIG	STOR	KOMMENTAR/ÅTGÄRD
Nationella miljömål		+		Viss positiv påverkan på målet God bebyggd miljö i och med att en byggnad med kulturvärden skyddas.
Miljökvalitetsnormer, Utomhusluft	x			
Miljökvalitetsnormer, Yt- och grundvattnen	x			Ingen större förändring av hur marken används och hårdgörs.
Miljökvalitetsnormer, Fisk- och musselvattnen	x			
NATUR	INGEN	MÅTLIG	STOR	KOMMENTAR/ÅTGÄRD
Naturresevat	x			
Biotopskydd	x			
Nyckelbiotop	x			
Landskapsbild	x			Varken bebyggelse eller växtlighet kommer att förändras nämnvärt på grund av planen
Viltstråk, grönstrukturer	x			
Fiskevattnen eller jaktområde	x			
Våtmark, sumpskog	x			
Rödlistade arter, fridlysta arter	x			
Andra sällsynta eller hotade växt- och djur eller dess samhällen	x			
Risk för störning på häckande fågel och andra ungdjur	x			

Djurskyddsområden	x			
Invasiva arter, risk för spridning	x			
Strandskydd	x			
Naturvårdsplan	x			
Nationell bevarandeplan odlingslandskap	x			
Naturminne	x			
SAMHÄLLSFUNKTIONER	INGEN	MÅTLIG	STOR	KOMMENTAR/ÅTGÄRD
Transporter (gods, personer mm)		+ /-		I och med att markanvändningen ändras från industri till centrum, besöksanläggningar, kontor och verksamheter kommer troligen tunga transporter och transporter av farligt gods att minska (jämfört med den tiden då det bedrevs industri i byggnaden). Persontrafiken kommer att öka.
Annan kommunikation (tele, IT mm)	x			
Tillgång till dricksvatten, avlopp och dagvatten	x			
Service (affärer, post, mm.)	x			
Arbetsstillfällen		+		Några arbetsstillfällen kan tillkomma.
Areella näringar (som produktion)	x			
Vård (sjuk- och äldreomsorg)	x			
Skola, förskola	x			
Mötesplatser			+	
Fritidsaktiviteter		+		
Rekreativsmöjligheter	x			
Annan grön närmiljö än rekreation	x			
Ev. barriäreffekter i tillgängligheten	x			
Turism			+	
Avfallshantering	x			
Grannkommunerna (trafik, luft, exploatering, planarbete, samhällsfunktioner som ovan mm).		+		Verksamheterna inom området förväntas bli ett besöksmål även för boende i grannkommuner.
MÄNNISKORS HÄLSA	INGEN	MÅTLIG	STOR	KOMMENTAR/ÅTGÄRD
Trygghet		+		
Folkhälsa, rörelse för barn och vuxna	x			
Jämställdhet	x			
Anpassning till funktionshinder	x			
Trafiksäkerhet		+		Tillfarten till fastigheten Röret 10 ingår i planområdet och den kommer att planeras även för gående och cyklister.
Buller	x			
Vibrationer	x			
Strålning, radon	x			
Ljusstörningar	x			

Lukt		+		Eftersom industri inte längre kommer att tillåtas i området minskar risken att obehaglig lukt sprids.
Farliga ämnen		+		Eftersom industri inte längre kommer att tillåtas i området minskar risken att farliga ämnen sprids.
Olycksrisker, Explosion		+		Eftersom industri inte längre kommer att tillåtas i området minskar risken för explosioner och andra olyckor.
MARK	INGEN	MÅTLIG	STOR	KOMMENTAR/ÅTGÄRD
Markförorening	x			
Risk för ras och skred (erosion)	x			
Värdefull geologi	x			
Värdefull åkermark, är klass känd?	x			
Höjd över havet, 3 möh enligt ÖP.	x			
Förändras sedimentationsförhållanden i vattendrag, sjö eller havsområde	x			
VATTEN	INGEN	MÅTLIG	STOR	KOMMENTAR/ÅTGÄRD
Risk för förorening av ytvatten	x			
Risk för förorening av grundvatten		+		Eftersom industri inte längre kommer att tillåtas i området minskar risken för förorening av dagvatten och därmed grundvatten.
Vattentillgång, vattenkvalitet i yt- eller grundvattentäkt eller möjlig sådan	x			
Förändring i infiltration, avrinning eller dränering (dagvatten)	x			
Förändring i flöde, riktning eller strömförhållande i grundvatten eller andra ytvatten	x			
Risk för uttorkning eller översvämning	x			
LUFT – ÖKANDE UTSLÄPP	INGEN	MÅTLIG	STOR	KOMMENTAR/ÅTGÄRD
Transporter		+/-		I och med att markanvändningen ändras från industri till centrum, besöksanläggningar och verksamheter kommer troligen tunga transporter och transporter av farligt gods att minska (jämfört med den tiden då det bedrevs industri i byggnaden). Persontrafiken kommer att öka.
Produktion		-		Eftersom industri inte längre kommer att tillåtas i området blir det inte längre möjligt med industriell produktion.
Uppvärmning för boende, lokaler mm.	x			
KLIMATFAKTORER	INGEN	MÅTLIG	STOR	KOMMENTAR/ÅTGÄRD
Vindförhållanden	x			
Luftfuktighet	x			
Luft-, vatten- och marktemperatur	x			
BEBYGGELSE OCH KULTURMILJÖ	INGEN	MÅTLIG	STOR	KOMMENTAR/ÅTGÄRD
Stadsbild, ex. siktlinjer	x			
Historiska kopplingar			+	En byggnad med kulturvärden skyddas.
Byggnadsminne	x			

Värdefull byggnad/bebyggelsemiljö			+	En byggnad med kulturvärden skyddas.
Fornlämningar, fornminne	x			Inga kända fornlämningar inom området.
Kulturmiljöprogram			+	En byggnad med kulturvärden skyddas.
Historiskt, kulturellt eller arkeologiskt betydelsefullt markområde	x			
Kulturresevat	x			